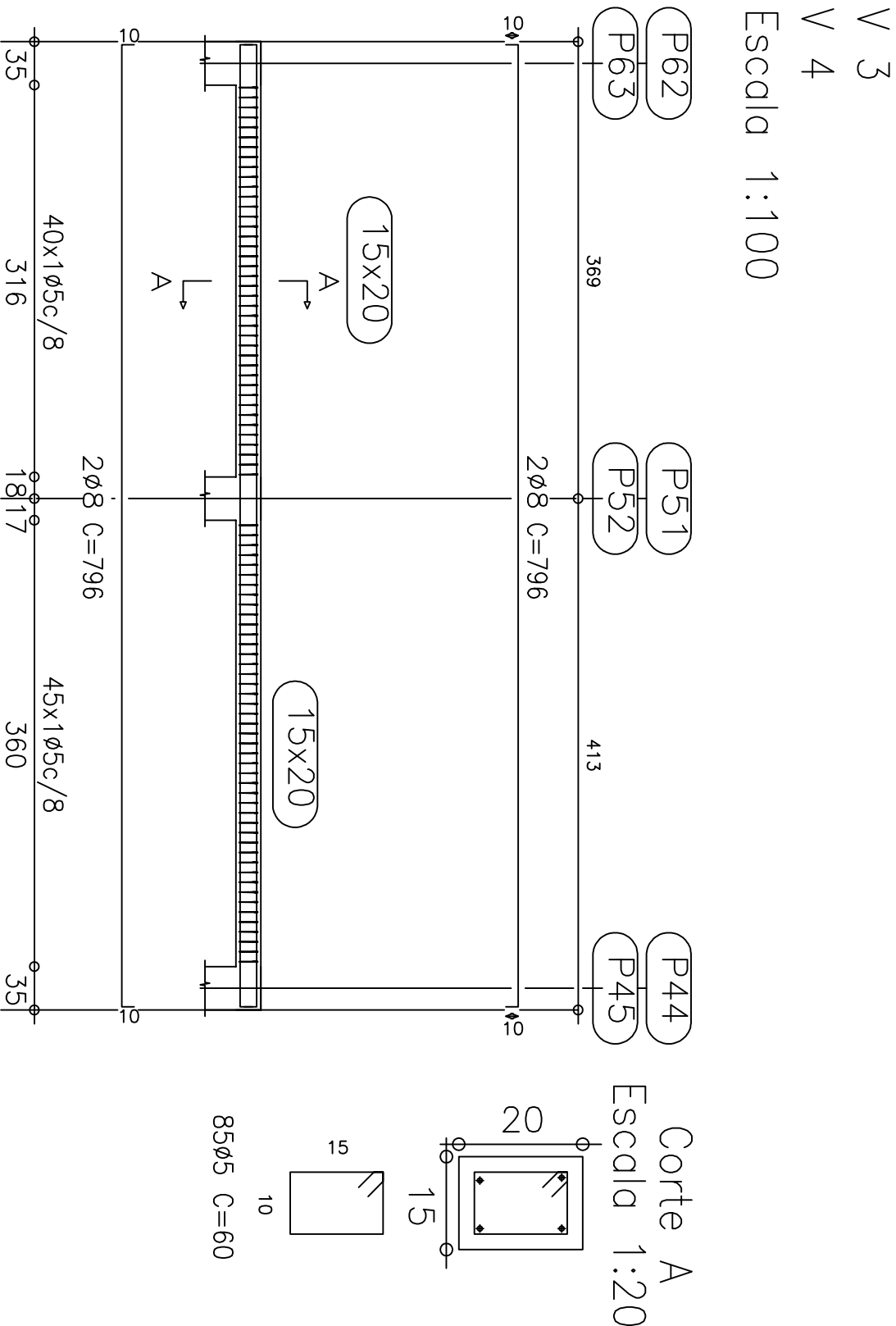


Resumo Aço	Comp. total (m)	Peso+10% (kg)	Total
Piso 4 Vigas			
CA-50-Ø8	101.7	44	44
CA-60-Ø5	166.8	29	29
Total			73



Piso 4 – Superfície total: 3.63 m2			
Elemento	Formas (m2)	Volume (m3)	Borras (kg)
Vigas: fundo	3.31	0.74	72
forma lateral	8.85		
Placas (Sup. Formas)	15.00	0.78	75
Total	27.16	1.52	147
Índices (por m2)	7.482	0.419	40.50

Fôrmas Vigas de respaldo da Caixa d'agua

UBS- UNIDADE BASICA DE SAUDE

ÁREA CONSTRUÍDA:625,60 m²

PREFEITURA MUNICIPAL DE PONTÃO

- AV. JULIO DE MALHOS, N. 1613 CENTRO - PONTÃO/RS

RESPONSÁVEL TÉCNICO P/PROJETO

Eng. Civil : Alexandre Mengesazzo - CREA/RS/167278

OBRA	UBS- UNIDADE BASICA DE SAUDE	ÁREA	625,60 m²
ENDEREÇO	TRAVESSA JOAQUIM BORGES S/N	MUNICÍPIO	PONTÃO
PROJETO	ASSUNTO	Nº PRANCHA	
ESTRUTURAL		DETALHAMENTO VIGAS DE RESPALDO CAIXA D'AGUA	EST-10/11
ESCALA	DATA		
1:50-A1	ABRIL 2014		

NOME ARQUIVO ESTRUTURAL -EST 10